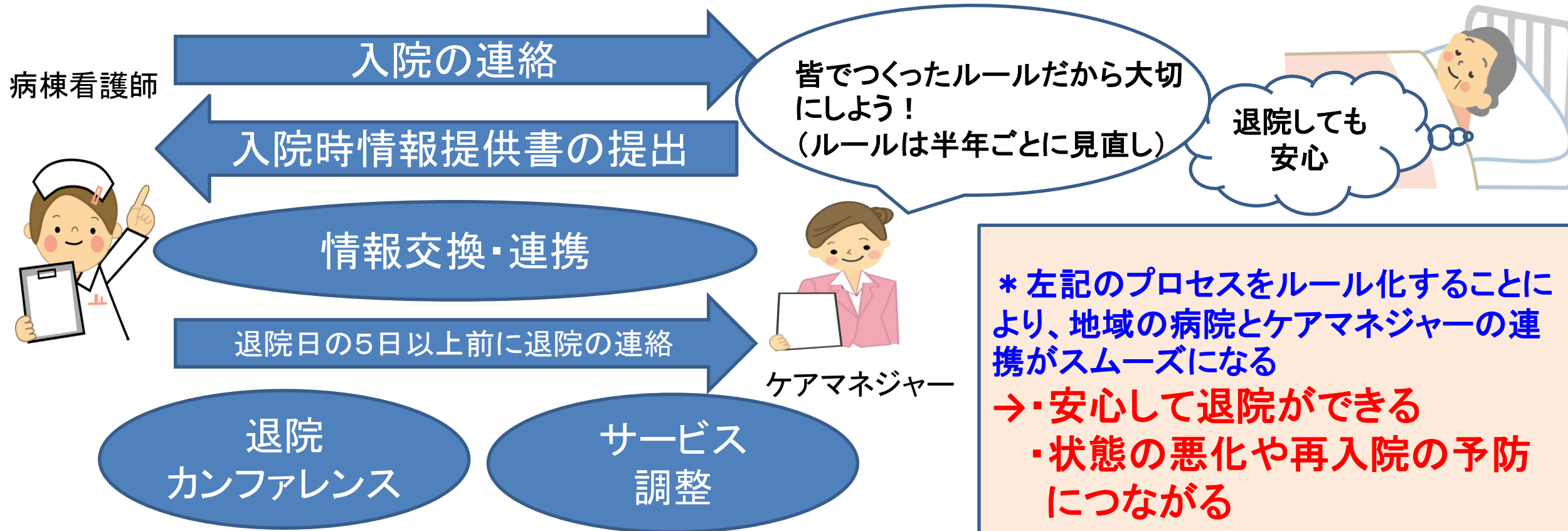


ケアマネジャーが決まっている場合のルールの概要・現状・課題

ルールの概要



現状

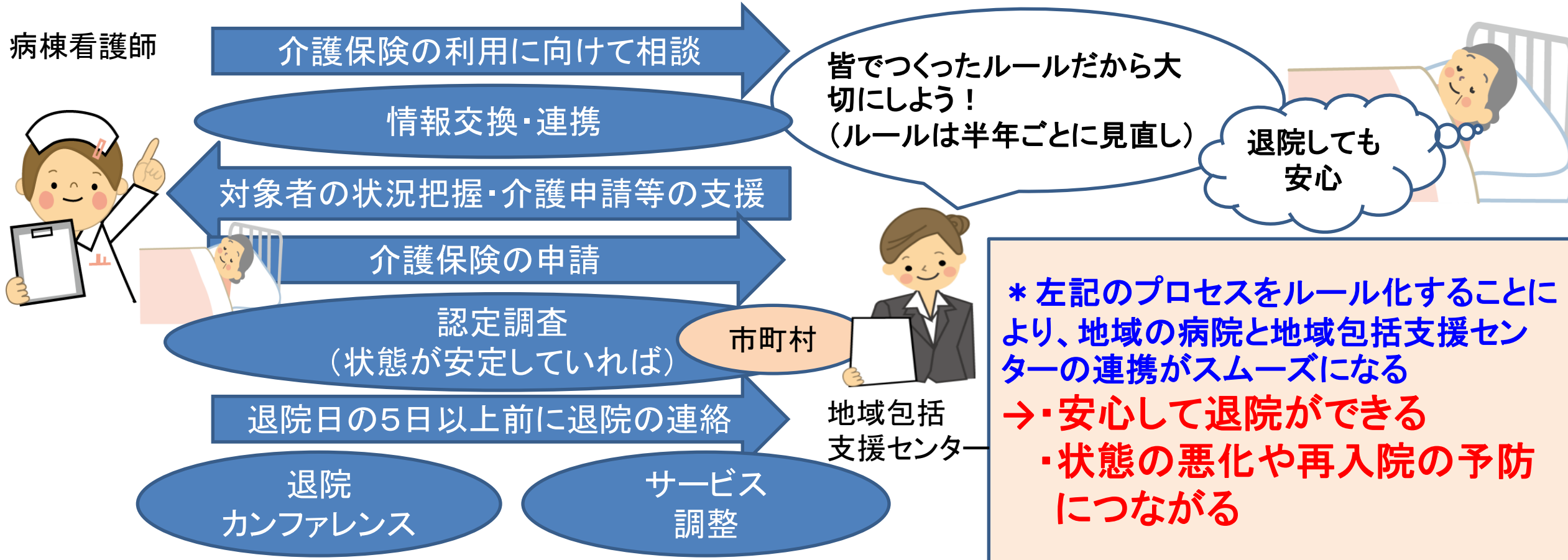


課題

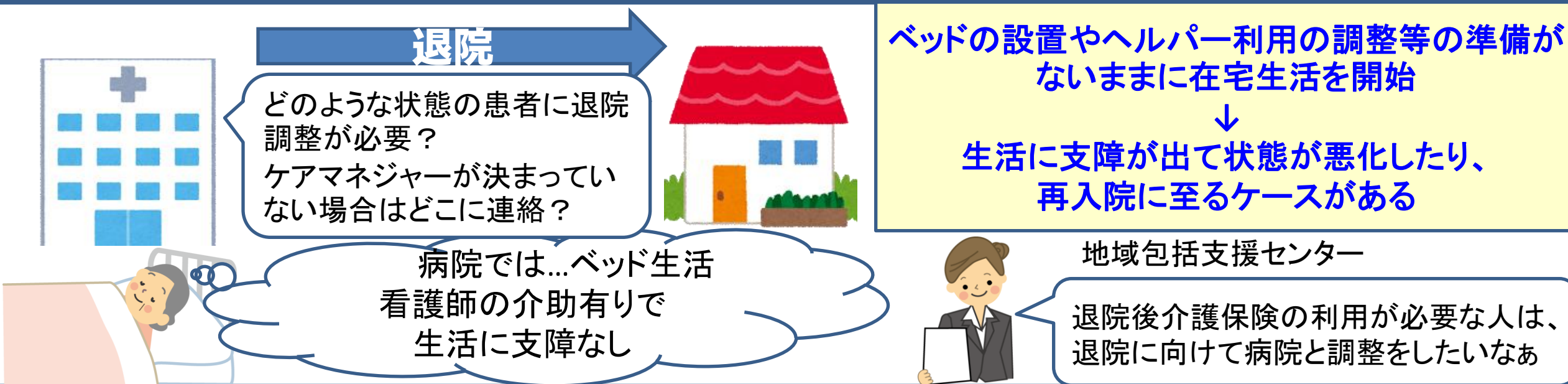
- 地域の病院、ケアマネジャー等の合意に基づく退院調整ルールがないため、病院とケアマネジャーが連絡をとらないまま退院している患者が約半数いる。
- そのため、退院後適切な在宅生活支援を受けられずに状態が悪化したり、再入院に至っているケースがある。

ケアマネジャーが決まっていない場合のルールの概要・現状・課題

ルールの概要



現状



課題

- 地域の病院、ケアマネジャー等の合意に基づく退院調整ルールがなく、退院調整が必要な患者の状態像がまちまちで、又、どこに退院調整の連絡をするのかが分かりにくい。
- そのため、病院と地域包括支援センター等が連絡をとらないまま退院し、退院後適切な在宅生活支援を受けられずに状態が悪化したり、再入院に至っているケースがある。